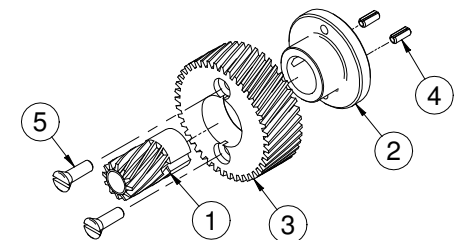


Nº	Codigo	Descrição	QTD
1	003255	ADESIVO ATENÇÃO CHAVE SELETORA	1
2	000003	ARRUELA DE CELERON 9	1
3	003665	BASE PLASTICA PB09/10	1
4	000013	BOCA 9	1
5	000008	CARACOL 09	1
6	000024	CRUZETA 9	1
7	000XXX	DISCO 9	1
8	000172	ENGRANAGEM DO MOTOR 09/10 15 DENTES	1
9	001516	PARAFUSO AUTO BROCANTE 4.2 X 13	4
10	003604	PÉ DO PICADOR - BASE PLASTICA	6
11	000030	PINO DO CARACOL 9	1
12	000088	TAMPA DO REDUTOR 09 FRONTAL	1
13	000020	VOLANTE 9	1
14	001022	ADESIVO ATENÇÃO CUIDADO	1
15	001025	ADESIVO BECCARO MÉDIO	2
16	001066	ARRUELA LISA 3/8" ZINCADA	2
17	001069	ARRUELA LISA 5/16" ZINCADA	2
18	000060	BANDEJA DO PICADOR 09 INOX	1
19	001101	BUJÃO 1/4" GALVANIZADO	1
20	001108	CABO COM PLUG 2X1 1,93 M B0001	1
21	000085	CAIXA DO REDUTOR DO PICADOR 09/10	1
22	000070	CAPA DO PICADOR 09 INOX	1
23	001177	CHAVE HH 201 (110V/220V)	1
24	001176	CHAVE INTERNA UNIP 15A 14123	1
25	000153	EIXO EXCENTRICO 09/10	1
26	000163	ENGRANAGEM COMPLETA 09/10 42 D PINHAO 15 D	1
27	000169	ENGRANAGEM DE FERRO 09/10 42 DENTES	1
28	003675	MANIPULO PP 60 T X 3/8" X 85 MM	1
29	000408	MOTOR MONOFÁSICO 1/3 CV	1
30	001151	PARAFUSO SEXTAVADO 1/4" X 1" GALVANIZADO	4
31	001329	PARAFUSO SEXTAVADO 3/8" X 7/8" ZINCADO	2
32	001332	PARAFUSO SEXTAVADO 5/16" X 7/8" ZINCADO	2
33	001379	PORCA 7/16" POLIDA	1
34	001402	SOQUETE Nº 09-B	1

Nº	Descrição	QTD
1	ENGRANAGEM INTERMEDIÁRIA	1
2	FLANGE FOFO ENGRANAGEM CELERON	1
3	ENGRANAGEM DE CELERON	1
4	PINO ELÁSTICO 5 X 12 MM.	2
5	PARAFUSO 1/4" X 7/8" CABEÇA CHATA	2



ENGRANAGEM COMPLETA

ESQUEMA ELÉTRICO VIDE MANUAL DO FABRICANTE DO MOTOR

Processamento	Observações
BRUTO	06 -
ALISADO	05 -
RETIFICADO	04 -
POLIDO	03 - Colar parafusos e porcas com "Trava parafusos e Porcas"
LUSTRADO	02 - As peças devem estar livres da presença de riscos e rebarbas
	01 - Acabamento onde não indicado

REV 02: Alteração para base plastica.

Tolerância onde não indicado	Faixa de dimensão	Tolerância
	abaixo que 50,0 mm.	± 0,10 mm.
	acima 50,0 até 100,0 mm.	± 0,30 mm.
	acima 100,0 até 200,0 mm.	± 0,50 mm.
	acima de 200,0 mm.	± 1,00 mm.

Observações gerais

Tratamento Superficial	Tratamento Térmico	Dureza
N/A	N/A	N/A

Título do projeto: **Picador de Carne nº 09 INOX - BIVOLT**

Desenhista: **Claudio Vilaronga** 11/2/2009

Este desenho é de uso único e exclusivo da empresa. **PROIBIDA REPRODUÇÃO**

Revisão atual: 02

Código do Desenho: 0000/00

Formato: A2



Componentes	Folhas	Cod. Prod.
	1 / 1	PB09I